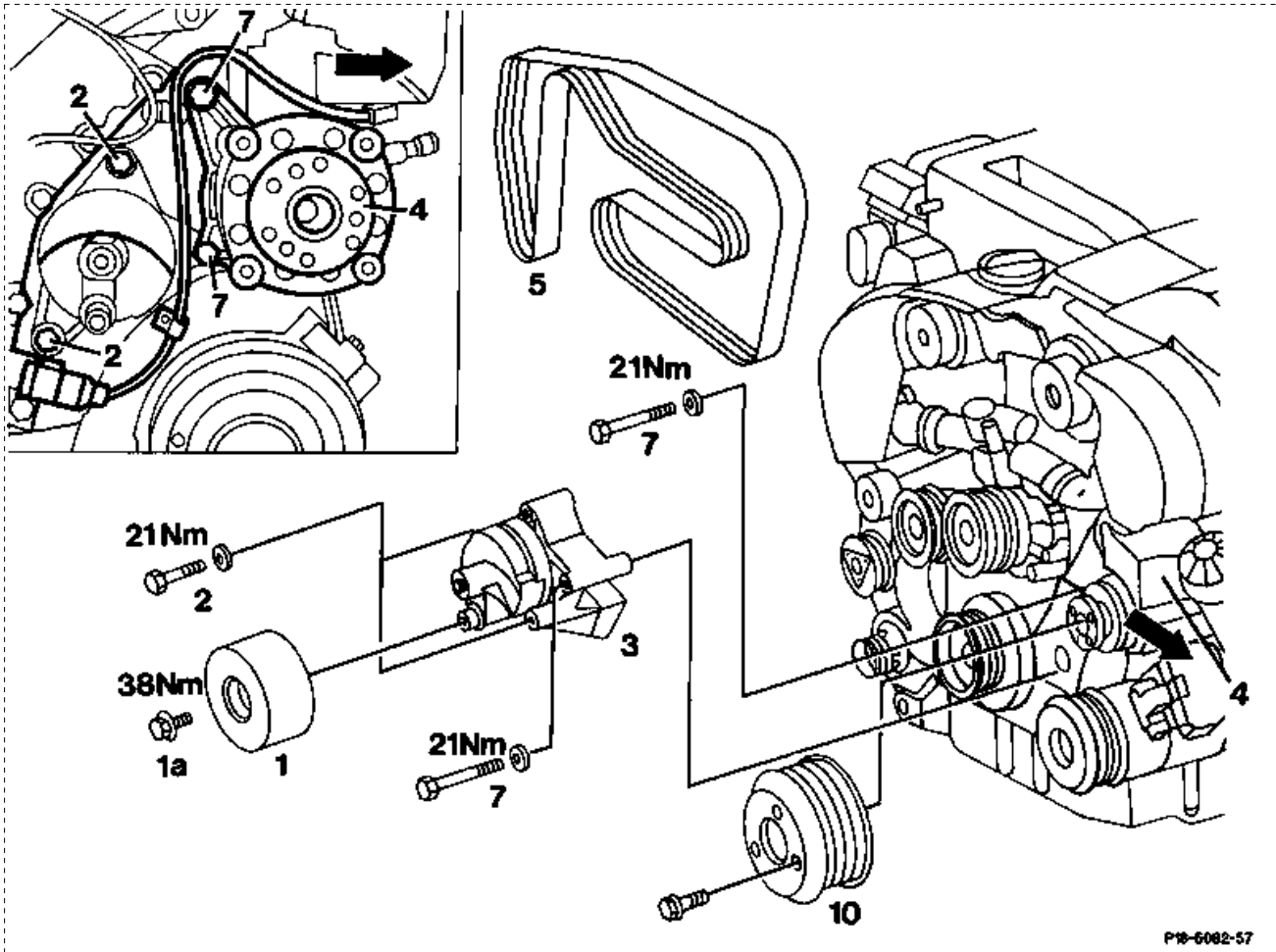


Vorausgegangene Arbeit:  
Visco-Lüfterkupplung ausgebaut (20-3120).

Arbeits-Nr. der Arbeitstexte und Arbeitswerte bzw. Standardtexte und Richtzeiten  
13-3200 \_\_\_\_\_



Schrauben Riemenscheibe (10) der Lenkhelfpumpe (4) bei montiertem Keilrippenriemen \_\_\_\_\_ lösen, anziehen (46 -710).

Keilrippenriemen (5) \_\_\_\_\_ aus-, einbauen (13 -3420).

Riemenscheibe (1) Spannvorrichtung (3) \_\_\_\_\_ aus-, einbauen.

#### Einbauhinweis

Schraube (1a) mit Drehmomentschlüssel

001 589 72 21 00 \_\_\_\_\_ mit 38 Nm anziehen.

Riemenscheibe (10) an Lenkhelfpumpe (4) \_\_\_\_\_ aus-, einbauen (46-710).

Schrauben (2) M8 60 und Schrauben (7) M8 110 \_\_\_\_\_ ab-, anschrauben (21 Nm).

Lenkhelfpumpe (4) in Pfeilrichtung nach außen \_\_\_\_\_ schwenken.

Spannvorrichtung (3) nach vorne \_\_\_\_\_ abnehmen, montieren.